

3M Dział Systemów Utrzymania i Zabezpieczenia Budynków
Systemy Mat Wejściowych Nomad™



Maty wejściowe

Liczy się
pierwsze wrażenie

3M

Maty



Projektowanie strefy wejściowej w budynkach

Obszar wejścia do budynku odgrywa ważną rolę i dlatego powinien być zaprojektowany zgodnie z wymogami technicznymi i użytkowymi obowiązującymi przy tego typu realizacjach.

Opracowana przez naukowców 3M, ponad 30 lat temu mata wejściowa Nomad, zapoczątkowała stworzenie bogatego asortymentu mat 3M: począwszy od mat w profilach aluminiowych, na matach wykładzinowych kończąc.

Współczesna architektura wnętrz wymaga przy projektowaniu możliwości wyboru wyrobów wnętrzarskich, dlatego produkty Nomad dostępne są w wielu wzorach i kolorach, dostosowanych do wymogów współczesności, maty posiadają różne typy wykończeń, oraz zróżnicowaną wytrzymałość przeznaczoną do różnego stopnia natężenia ruchu w budynkach.

Już na etapie planowania budynku, jak również podczas jego odnawiania, maty zbierające brud Nomad ułatwią Państwu właściwe zaprojektowanie wejścia do budynku, pasującego jednocześnie do wystroju wnętrza.

Gwarantujemy, że zyska na tym wygląd budynku, zmniejszą się koszty jego utrzymania, wzrośnie bezpieczeństwo, a kosztowne podłogi nie ulegną przedwczesnemu zużyciu.

Mamy nadzieję, iż obecny katalog systemów mat wejściowych Nomad firmy 3M i wiedza o nich z pewnością okaże się przydatna już na etapie projektowania.

Linia mat Nomad™ to systemy nowoczesnych i wytrzymałych mat wejściowych zaprojektowanych i dostosowanych do różnorodnego natężenia ruchu panującego na budynkach użyteczności publicznej czy obiektach komercyjnych (od 500 do ponad 5 000 tys. przejść dziennie).

Maty wejściowe Nomad™:

- zatrzymują zanieczyszczenia i brud nawet do 99% (wydajność zależy od długości i rodzaju mat na obiekcie),
- skutecznie wyłapują i ukrywają brud, co zapobiega jego dalszemu przenoszeniu w głąb obiektu,
- obniżają koszty sprzątania w strefie wejściowej, jak i w dalszych częściach obiektu,
- zmniejszają częstotliwość renowacji podłóg (mniej zarysowań i trwałych zniszczeń),
- zapewniają atrakcyjny i estetyczny wygląd obiektu, dzięki szerokiemu asortymentowi kolorów i rozmiarów,
- zachowują swoje właściwości nawet przez kilka lat, dzięki specjalnie opatentowanym technologiom 3M.

Dzięki szerokiemu asortymentowi mat 3M mogą Państwo zaprojektować skuteczny, a zarazem komponujący się z wystrojem wnętrza, system zbierania brudu w budynku.

Poszczególne systemy mat wejściowych Nomad z powodzeniem funkcjonują na wielu obiektach użyteczności publicznej na terenie Europy i Polski.

Doświadczeni doradcy firmy 3M pomogą Państwu w doborze najbardziej odpowiedniego rozwiązania. Więcej szczegółowych informacji można znaleźć na naszej stronie internetowej www.3m.pl/maty i www.3m.pl/matyaqua

Brudne fakty:

- 80 % zanieczyszczeń wnoszonych jest do budynku wejściami, czyli na podeszwach butów osób wchodzących.
- Średnio dziennie każde 100 osób wnosi do budynku ok. 60 gram piasku oraz, podczas deszczowej pogody, ok. 1 litra wody.



Czy wiesz, że ... ?

- Bez odpowiednich wycieraczek zaledwie 1500 wchodzących osób jest w stanie pozbawić podłogę 42% powłoki akrylowej w promieniu dwóch metrów od drzwi.
- Żeby usunąć 90% wnoszonego brudu zaleca się stosowanie 10-metrowego systemu mat.
- Zbudowanie systemu składającego się z mat zewnętrznych oraz mat wewnętrznych Aqua pozwala na usunięcie nawet do 10 razy większej ilości brudu niż w przypadku zastosowania samej maty Aqua wewnątrz budynku.

długość maty	m
usunięty brud	%

Budowa skutecznego systemu mat wejściowych

Prawidłowo zbudowany system składa się z wycieraczek różnego typu, z których każda spełnia określone zadanie.

I strefa

Maty pierwszej strefy mają za zadanie zatrzymywanie błota, piasku i śniegu

II strefa

Maty drugiej strefy powinny poprawić to, czego nie zrobiła strefa I i czasem zaczynają absorbować wilgoć z butów.

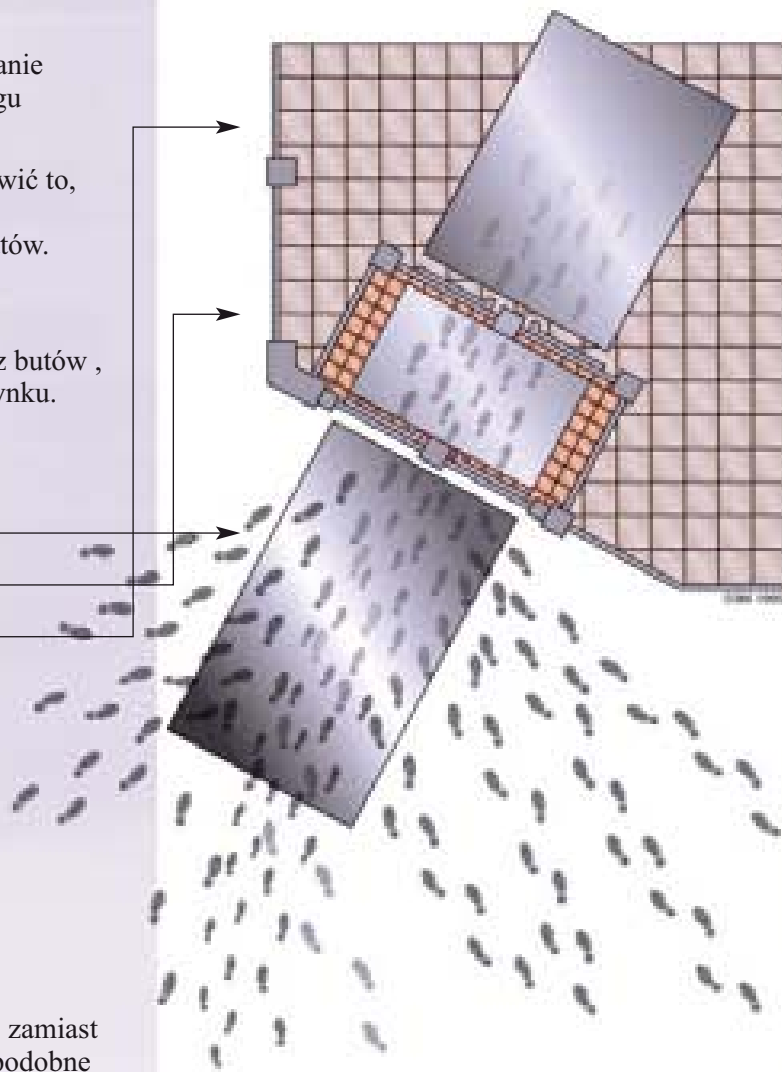
III strefa

Wycieraczki tej strefy powinny maksymalnie zaabsorbować wodę z butów, aby nie była ona wnoszona do budynku.

I strefa na zewnątrz

II strefa w wiatrolapie

III strefa wewnątrz budynku



Najczęściej popełniane błędy:

- Zbyt krótki system mat.
- Instalacja mat tylko jednej strefy.
- Ułożenie wykładziny dywanowej zamiast mat III strefy. Teoretycznie dwa podobne materiały mają zupełnie inne własności. Wykładzina ma za zadanie ozdobić i wygłuszyć pomieszczenie i z zasady nie powinna absorbować wody.
- Instalacja skutecznych mat zbyt późno, często po zakończeniu prac przez ekipy budowlane, co powoduje że posadzki podczas wykańczania budynku lub remontu zostają zniszczone.
- Niewłaściwy dobór mat do natężenia ruchu.
- Instalacja mat, które ze względu na swoją konstrukcję nie są w stanie ukrywać brudu i wilgoci w swej strukturze, co powoduje ich przenoszenie do dalszych części budynku.



Maty Nomad™ Terra

Asortyment mat podłogowych Nomad Terra jest zaprojektowany specjalnie do usuwania zanieczyszczeń z obuwia. Można je instalować na zewnątrz budynku, we wgłębieniu pod wycieraczkę oraz wewnątrz budynku. Dzięki swojej wytrzymałości i strukturze o otwartym splocie, pozwalają usunąć większość zanieczyszczeń wnoszonych na podszwach obuwia do budynku.

Maty 3M™ 8822, 8817, 8812

Maty podłogowe w aluminiowych profilach dostępne z wypełnieniem tekstylnym, gumowym i szcietkowym instaluje się we wgłębieniu pod wycieraczkę lub bezpośrednio na posadzce. Zapewniają doskonałe zabezpieczenie przed wnoszeniem brudu i wilgoci do wnętrza budynku.

Maty Nomad™ Modular

To unikalny i nowoczesny system mat, wykonany ze specjalnego syntetycznego materiału. Opatentowana konstrukcja zapewnia bardzo wysoką zdolność do usuwania zanieczyszczeń i ukrywania ich wewnątrz maty. System składa się z modułów w kształcie kwadratów.

Maty Nomad™ Aqua Plus

Dzięki swojej strukturze, na którą składają się dwa rodzaje włókien, maty Nomad Aqua doskonale usuwają i ukrywają drobne cząsteczki brudu i wilgoci.

Maty Nomad™ Standard

Maty linii ekonomicznej. Idealna propozycja dla małych i średnich firm. Struktura podwójnych włókien usuwa zarówno brud, piasek i wilgoć. Lepki lateksowy spód utrzymuje matę na miejscu.

Właściwy produkt spełniający Państwa potrzeby:

Mogą Państwo dobrać maty podłogowe Nomad odpowiednio do natężenia ruchu występującego w danym miejscu oraz do powierzchni, jaką chcą Państwo nimi pokryć.

Natężenie ruchu (liczba przejść/dzień)

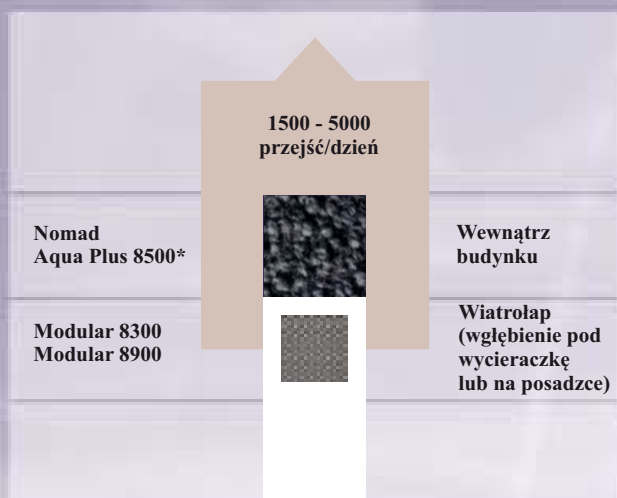
Małe <500	Średnie 500-1500	Duże 1500-5000	Bardzo Duże 5000<	
Aqua Plus 4500	Aqua Plus 6500	Aqua Plus 8500	Aqua Plus 8500*	Wewnątrz budynku
Terra 6050 Mata 8812	Terra 6050 Terra 8100 Terra 8150 Modular 8900 Modular 8300	Terra 8100 Terra 8150 Modular 8900 Mata 8817 Mata 8822	Terra 9100 Mata 8822	Wiatrolap (wgłębienie pod wycieraczkę lub na posadzce)
Terra 6050 Mata 8812	Mata 8817 Terra 6050 Terra 8100 Mata 8817	Terra 8100 Terra 9100 Mata 8817 Mata 8822	Terra 9100 Mata 8822	Na zewnątrz budynku (wgłębienie pod wycieraczkę lub na posadzce)

* po konsultacji z przedstawicielem 3M

W przypadku, gdy nie można zainstalować mat na zewnątrz i w wiatrolapie należy zbudować system mat wewnątrz budynku. Ważne jest by zastosować w takim przypadku maty z podłożem, aby nie zniszczyć posadzek.

Kombinacja naszych wyrobów o różnych właściwościach doskonale spełni wszystkie Państwa potrzeby.

Przykład kombinacji różnych wyrobów wykorzystanych przy wejściu do budynku, gdzie występuje duże natężenie ruchu:



Przykład kombinacji różnych wyrobów wykorzystanych przy wejściu do budynku, gdzie występuje bardzo duże natężenie ruchu:



Na końcu niniejszego katalogu znajduje się szczegółowy spis kontrolny mat firmy 3M, który pomoże Państwu w wyborze produktu odpowiedniego dla Państwa potrzeb.

1 W pierwszej części wejść do budynków mata powinna wychwytywać i ukrywać większość brudu, ale również zatrzymywać część wody i wilgoć.

2 Właściwym rozwiązaniem jest asortyment mat Nomad Terra doskonale usuwających brud, nadających się do różnych natężeń ruchu i do zainstalowania na zewnątrz budynku, wewnątrz budynku lub we wgłębieniu pod wycieraczkę.

3 Wyroby asortymentu Terra są wykonane z materiału odpornego na duże natężenie ruchu, mają atrakcyjną kolorystykę i matowe wykończenie.

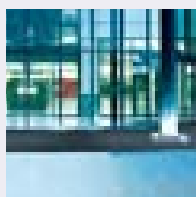
Zalety:

- doskonałe usuwanie i ukrywanie brudu
- zawsze estetyczny wygląd
- bardzo wysoka trwałość
- łatwość czyszczenia
- łatwość instalacji

Maty podłogowe przy wejściu do budynku:
propozycja projektowa – maty Nomad Terra 9100



Mata podłogowa Nomad Terra 9100



Mata bez podłoża, przeznaczona dla bardzo dużego natężenia ruchu, do instalowania na zewnątrz budynku i do pokrycia wgłębienia pod wycieraczkę

- Gruba tkanina winylowa o otwartej zygzakowatej strukturze, mająca za zadanie zdrapywać, wychwytywać i ukrywać duże ilości brudu
- Mocna konstrukcja umożliwiająca ruch wózków
- Do położenia, jako mata pierwsza w kolejności, na zewnątrz budynku i we wgłębieniu pod wycieraczkę, przy bardzo dużym natężeniu ruchu
- Łatwe czyszczenie i konserwacja
- Dostępna w postaci oddzielnych mat i w rolkach

Właściwości wyrobu

Otwarta, zygzakowata struktura usuwająca i zatrzymująca duże ilości brudu

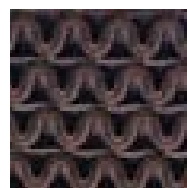
Opracowana według najnowszej technologii powłoka zapewniająca dużą trwałość

Mocna, winylowa konstrukcja umożliwiająca ruch wózków

Winylowe podłoże chroniące posadzki wewnątrz budynku

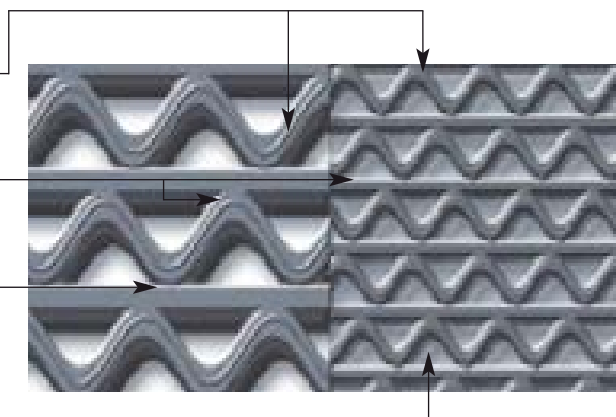


Ciemnoszary



Kasztanowy

Dostępne rozmiary (w zależności od koloru)	90x150 cm 60x600 cm 90x600 cm
--	-------------------------------------



Dane techniczne

Nomad Terra 9100	
Umiejscowienie	Na zewnątrz lub we wpuszcie
Natężenie ruchu (liczba przejść/dzień)	> 5000
Struktura	Splot taśm o zygzak. wzorze
Materiał	Winył
Podłoże	Bez podłoża
Grubość całkowita, ASTM D-418-68	12,0 mm
Ciężar całkowity	8,2 kg/m ²
Trwałość wymiarowa	do +/- 3%
Łatwopalność	Cfl.s1
(właściwa norma miejscowa) EN 1350-1	

Liczba przejść/dzień >5000	
Wewnątrz budynku	Wnętrze
Wgłębienia pod wycieraczkę	Wnętrze
Na zewnątrz budynku	Wnętrze



Mata podłogowa Nomad Terra 8100



Mata bez podłoża, przeznaczona dla dużego natężenia ruchu, do instalowania na zewnątrz budynku i do pokrycia wgłębienia pod wycieraczkę

- Gruba tkanina ze spiralnych włókien winylowych, mająca za zadanie usuwać, wychwytywać i ukrywać duże ilości brudu
- Struktura bez podłoża, o otwartym splocie, optymalnie usuwająca wodę
- Produkt do instalowania jako mata pierwsza w kolejności, na zewnątrz budynku lub we wgłębieniu pod wycieraczkę, przeznaczony dla dużego natężenia ruchu
- Łatwe czyszczenie i konserwacja
- Dostępna w postaci oddzielnych mat i w rolkach

Właściwości wyrobu

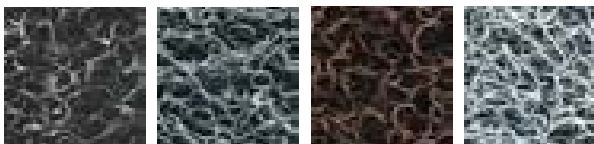
Struktura o otwartym splocie

- usuwa, wychwytyuje i ukrywa duże ilości brudu
- daje się łatwo czyścić

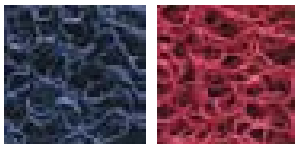
Elastyczne spiralne włókna wycierają podeszwy butów

Bez podłoża do instalowania na zewnątrz budynku

Z winylowym podłożem chroniącym posadzki wewnątrz budynku



Hebanowa czerń Ciemnoszary Kasztanowy brąz Srebrnoszary

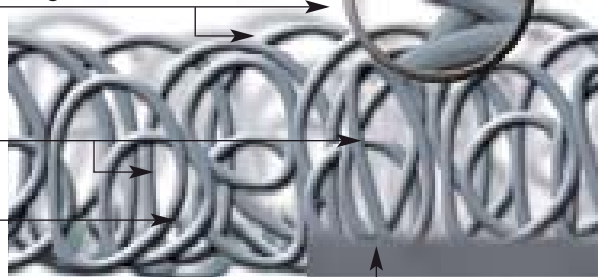


Granatowy Rdzawa czerwień

Dostępne rozmiary (w zależności od koloru)	90x150 cm	120x600 cm
	120x180 cm	90x900cm
	90x600 cm	120x900cm

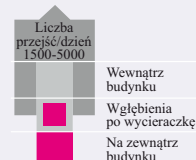
Nowoczesna powłoka zapewniająca najlepszą trwałość

Winył o dużej wytrzymałości na ugniatanie



Dane techniczne

Nomad Terra 8100	Na zewnątrz lub we wpuszcie
Umiejscowienie	1500 - 5000
Natężenie ruchu (liczba przejść/dzień)	Splot spiralnych ciągłych taśm
Struktura	Winył
Materiał	Bez podłoża
Podłoże	14,0 mm
Grubość całkowita, ASTM D-418-68	4,8 kg/m ²
Ciężar całkowity ASTM D-418-68	B1 (lub właściwa miejscowa wartość)
Łatwopalność - właściwa miejscowa TM lub DIN 4102-14/EN ISO 9239-1	do +/- 4%
Trwałość wymiarowa	Właściwość antyelektrostatyczne (ASTM D149)
Właściwość antyelektrostatyczne (ASTM D149)	8,0 kV
Właściwości przeciwpoślizgowe	R11
Próba BIA (ZH 1/571 & DIN 51130)	



Mata podłogowa Nomad Terra 8150

Mata z podłożem, do instalowania wewnątrz budynku, w miejscach o dużym natężeniu ruchu

- Gruba tkanina ze spiralnych włókien winylowych, mająca za zadanie usuwać, wychwytywać i ukrywać duże ilości brudu
- Mocne podłoże winylowe, chroniące posadzki wewnątrz budynku
- Produkt do instalowania jako mata pierwsza w kolejności, na zewnątrz budynku, w miejscach o dużym natężeniu ruchu
- Łatwe czyszczenie i konserwacja
- Dostępna w postaci oddzielnych mat i w rolkach

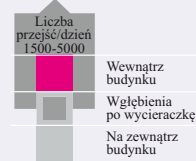


Ciemnoszary Kasztanowy

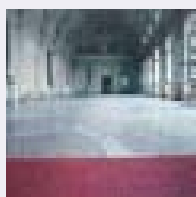
Dostępne rozmiary (w zależności od koloru)	90x150 cm
	120x180 cm
	90x600 cm
	120x600 cm

Dane techniczne

Nomad Terra 8150	14,0 mm
Grubość całkowita, ASTM D-418-68	4,8 kg/m ²
Ciężar całkowity ASTM D-418-68	do +/- 4%
Trwałość wymiarowa	B1 Bfl.sl
Właściwość - (właściwa norma miejscowa) DIN 4102-14/EN	Właściwości przeciwpoślizgowe
Właściwości przeciwpoślizgowe	11/V10
Próba BIA (ZH 1/571 & DR)	



Mata podłogowa Nomad Terra 6050



Mata z podłożem, przeznaczona do instalowania wewnątrz budynku, w miejscach o średnim natężeniu ruchu

- Cienki materiał o otwartej strukturze spiralnych włókien winylowych, ma za zadanie usuwać, wychwytywać i ukrywać duże ilości brudu
- Podłoże chroniące posadzki wewnątrz budynku
- Do instalowania jako mata pierwsza w kolejności, wewnątrz budynku, w miejscach o średnim i małym natężeniu ruchu
- Łatwe czyszczenie i konserwacja
- Dostępna w postaci oddzielnych mat i w rolkach

Właściwości wyrobu

Struktura o otwartym splocie

- usuwa, wychwytuje i ukrywa duże ilości brudu
- daje się łatwo czyścić

Elastyczne spiralne włókna wycierają podeszwy butów

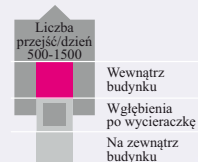
Wynylowe podłoże chroniące posadzki wewnątrz budynku



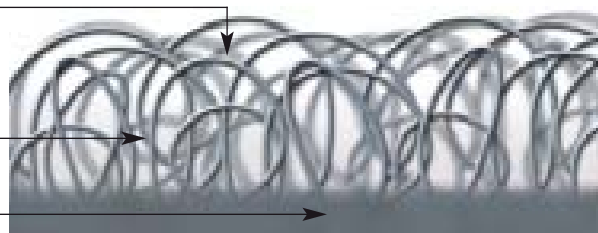
Ciemnoszary

Kasztanowy brąz

Leśna zieleń



Dostępne rozmiary (w zależności od koloru)	90x150 cm 120x180 cm 90x600 cm 120x600 cm
--	--



Dane techniczne

Nomad Terra 6050	
Umiejscowienie	Wewnątrz budynku
Natężenie ruchu (liczba przejść/dzień)	500 - 1500
Struktura	Splot pętlowych włókien
Materiał	Wynyl
Podłoże	Wynyl piankowy
Grubość całkowita, ASTM D-418-68	11,0 mm
Ciężar całkowity ASTM D-418-68	2,6 kg/m ²
Łatwopalność - właściwa miejscowa TM lub DIN 4102-14/EN ISO 9239-1	B1 (lub właściwa miejscowa wartość)
Trwałość wymiarowa	do +/- 4%
Właściwość antyelektrostatyczne (ASTM D149)	7,0 kV

1 W dużych budynkach o intensywnym natężeniu ruchu niezwykle ważną rolę odgrywa zainstalowanie trwałego systemu mat, który usuwa i zatrzymuje duże ilości brudu i wilgoci, jednocześnie zachowując przez długi czas estetyczny wygląd.

2 Osadzone w aluminiowych ramach maty dostępne są w szerokiej gamie kolorów, wypełnień, wysokości profili i rodzajów łączników pomiędzy profilami, co pozwala optymalnie dobrać matę do każdego wejścia. Dodatkowym atutem jest duży wybór akcesoriów.

3 Bogaty asortyment mat 3M 8822, 8817, 8812 spełni wymagania każdego budynku skutecznie zabezpieczając strefę wejściową, wpływając korzystnie na estetykę wejścia oraz chroniąc gości i pracowników przed niebezpiecznymi upadkami na zwilgoconej posadzce.



Mata podłogowa w profilach aluminiowych 3M 8822, 8817, 8812



Osadzone w profilach aluminiowych maty podłogowe w zależności od wysokości profilu i zastosowanego łącznika pomiędzy profilami przeznaczone są do natężenia

ruchu do ponad 5000 przejść dziennie. To wysokiej klasy system czyszczący o znakomitych właściwościach funkcjonalnych. Usuwa i ukrywa zabrudzenia takie jak ziemia, piasek, żwir, woda jednocześnie zachowując estetyczny wygląd.

- Szerokie portfolio:
 - 3 wysokości maty: 12, 17 i 22 mm
 - 3 rodzaje wypełnień: tekstylne, gumowe i szczotkowe łączone w dowolnej konfiguracji
 - 3 rodzaje łączników między profilami - PCV, aluminium, linka stalowa
 - duży wybór akcesoriów
- Sprawdzone materiały: aluminium odporne na rdzę i szybkie utlenianie
- Profile wyposażone w elementy amortyzujące
- Możliwość wykonania zabezpieczenia antykradzieżowego
- Łatwe czyszczenie i konserwacja
- Kształt i rozmiar maty zgodny z życzeniem klienta
- Do instalowania we wgłębieniu pod wycieraczkę lub bezpośrednio na podłodze

Rodzaje wypełnień:

Tekstylne



Czarny



Szary



Brąz



Niebieski



Zielony

Gumowe



Czarny



Szary



Brąz

Szczotkowe



Czarny

Liczba przejść/dzień >5000	
	Wewnątrz budynku
	Wgłębienia po wycieraczkę
	Na zewnątrz budynku



Mata w profilach aluminiowych 3M 8822



Mata 3M 8822 przeznaczona jest do obiektów, w których występuje bardzo duże natężenie ruchu pieszych i wózków sklepowych. Ma znakomite właściwości funkcjonalne:

usuwa i ukrywa zabrudzenia takie jak: ziemia, piasek, żwir i woda jednocześnie zachowując estetyczny wygląd. Przeznaczona do instalowania we wgłębieniu pod wycieraczkę lub na posadzce po zastosowaniu profili najazdowych

- 3 rodzaje wypełnień: tekstylne, gumowe i szorstkowe
- Szeroki wybór kolorów wypełnień
- 3 rodzaje łączników do różnego natężenia ruchu
- Kształt i rozmiar maty zgodny z życzeniem klienta
- Możliwość wykonania zabezpieczenia antykradzieżowego

Właściwości wyrobu

Trwale odporne na naprężenia profile aluminiowe

Wypełnienie tekstylne

Amortyzujące gumowe podłoże zwiększające trwałość maty

Wypełnienie szorstkowe

Wypełnienie gumowe

Profil wykończeniowy z elastomeru do instalacji pomiędzy matą a wpustem lub ramą. Stabilizuje matę

Wyciszające i amortyzujące podkładki gumowe

Łączniki pomiędzy profilami wykonane z PCV, aluminium lub linki stalowej

Najazd z elastomeru stosowany w przypadku montażu maty na posadzce

Stabilizator aluminiowy

Instalowany na życzenie klienta do każdej maty 3M 8822

- zmniejsza przestrzenie między profilami
- wydłuża żywotność maty
- pozwala na większe obciążenia wycieraczki

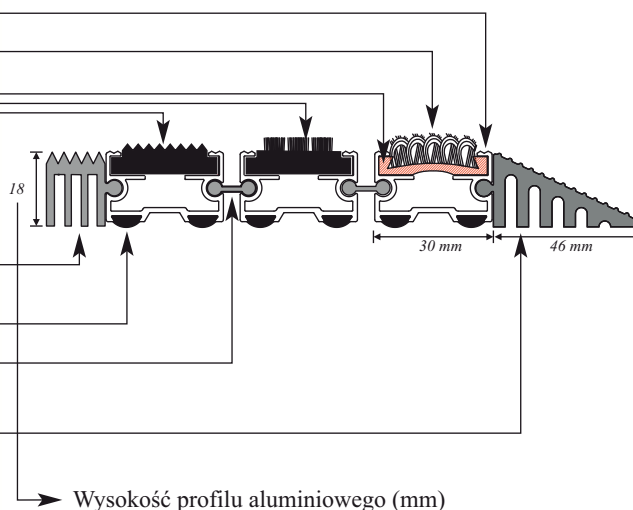
Stabilizator aluminiowy

Dane techniczne

Mata w ramie aluminiowej 3M™ 8822	
Umiejscowienie	wgłębienie pod wycieraczkę lub bezpośrednio na posadzce po zastosowaniu profili najazdowych
Natężenie ruchu (liczba przejść/dzień)	> 5000
Wysokość całkowita maty	22 mm
Wysokość profilu aluminiowego	18 mm
Grubość ścianki aluminiowej	1,2 mm
Szerokość profili aluminiowych	30 mm
Odstęp między 2 profilami	Linki stalowe 6 mm ± 0,1 mm Separator aluminiowy 7,2 mm ± 0,1 mm Separator z PCV 4,8 mm ± 0,2 mm
Masa (bez stabilizatora aluminiowego)	Wypełnienie tekstylne 15,4 kg/m ² Wypełnienie szorstkowe 17,4 kg/m ² Wypełnienie gumowe 16,6 kg/m ²

Dobór łącznika ze względu na natężenie ruchu

	NATĘŻENIE RUCHU (liczba przejść/dzień)			
	Niskie <500	Średnie 500 - 1500	Duże 1500 - 5000	Bardzo duże > 5000
Łącznik z PCV	×			
Łącznik aluminiowy	×	×	×	
Linka stalowa	×	×	×	×



Mata w profilach aluminiowych 3M 8817



Mata 3M 8817 przeznaczona jest do obiektów, w których występuje duże natężenie ruchu pieszych (do 5000 przejść dziennie). Ma znakomite właści-

wości funkcjonalne: usuwa i ukrywa zabrudzenia takie jak: ziemia, piasek, żwir i woda jednocześnie zachowując estetyczny wygląd. Przeznaczona do instalowania we wgłębieniu pod wycieraczkę lub na posadźce po zastosowaniu profili najazdowych

- 3 rodzaje wypełnień: tekstylne, gumowe i szczotkowe
- Szeroki wybór kolorów wypełnień
- 3 rodzaje łączników do różnego natężenia ruchu
- Kształt i rozmiar maty zgodny z życzeniem klienta
- Możliwość wykonania zabezpieczenia antykradzieżowego

Dane techniczne

Mata w ramie aluminiowej 3M™ 8817	
Umieszczenie	wgłębienie pod wycieraczkę lub bezpośrednio na posadźce po zastosowaniu profili najazdowych
Natężenie ruchu (liczba przejść/dzień)	1500 - 5000
Wysokość całkowita maty	17 mm
Wysokość profilu aluminiowego	14,4 mm
Grubość ścianki aluminiowej	1,2 mm
Szerokość profilu aluminiowych	30 mm
Odstęp między 2 profilami	Linki stalowe 7 mm ± 0,1 mm Łącznik aluminiowy 8 mm ± 0,1 mm Łącznik z PCV 5 mm ± 0,2 mm
Masa	Wypełnienie tekstylne 11,0 kg/m ² Wypełnienie szczotkowe 14,9 kg/m ² Wypełnienie gumowe 16,4 kg/m ²

Liczba przejść/dzień >5000	
Wnętrze budynku	
Wgłębienia po wycieraczkę	
Na zewnątrz budynku	

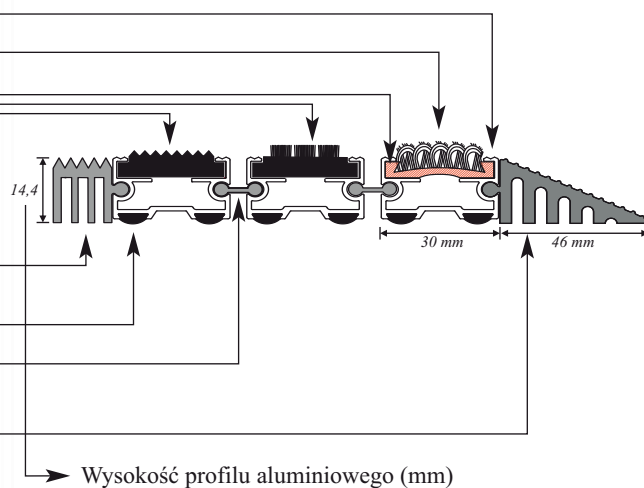


Dobór łącznika ze względu na natężenie ruchu

	NATĘŻENIE RUCHU (liczba przejść/dzień)			
	Niskie <500	Średnie 500 - 1500	Duże 1500 - 5000	Bardzo duże > 5000
Łącznik z PCV	×			
Łącznik aluminiowy	×			
Łącznik z linki stalowej	×	×	×	

Właściwości wyrobu

- Trwałe odporne na naprężenia profile aluminiowe
- Wypełnienie tekstylne
- Amortyzujące gumowe podłoże zwiększające trwałość maty
- Wypełnienie szczotkowe
- Wypełnienie gumowe
- Profil wykończeniowy z elastomeru do instalacji pomiędzy matą a wpustem lub ramą. Stabilizuje matę
- Wyciszające i amortyzujące podkładki gumowe
- Łączniki pomiędzy profilami wykonane z PCV, aluminium lub linki stalowej
- Najazd z elastomeru stosowany w przypadku montażu maty na posadźce



Mata w profilach aluminiowych 3M 8812



Mata 3M 8812 przeznaczona jest do obiektów, w których występuje niskie natężenie ruchu pieszych (do 500 przejść dziennie). Ma znakomite właściwości funkcjo-

nalne: usuwa i ukrywa zabrudzenia takie jak: ziemia, piasek, żwir i woda jednocześnie zachowując estetyczny wygląd. Przeznaczona do instalowania we wgłębieniu pod wycieraczkę lub na posadzce po zastosowaniu profili najazdowych

- 3 rodzaje wypełnień: tekstylne, gumowe i szczotkowe
- Szeroki wybór kolorów wypełnień
- Rodzaje łączników
- Kształt i rozmiar maty zgodny z życzeniem klienta
- Możliwość wykonania zabezpieczenia antykradzieżowego

Dane techniczne

Mata w ramie aluminiowej 3M TM 8812	
Umiejscowienie	wgłębienie pod wycieraczkę lub bezpośrednio na posadzce po zastosowaniu profili najazdowych
Natężenie ruchu (liczba przejść/dzień)	< 500
Wysokość całkowita maty	12 mm
Wysokość profilu aluminiowego	8 mm
Grubość ścianki aluminiowej	1,1 mm
Szerokość profili aluminiowych	42 mm
Odstęp między 2 profilami	Łącznik aluminiowy 5 mm ± 0,1 mm Łącznik z PCV 3 mm ± 0,2 mm
Masa	Wypełnienie tekstylne 11,0 kg/m ² Wypełnienie szczotkowe 12 kg/m ² Wypełnienie gumowe 15 kg/m ²



Dobór łącznika ze względu na natężenie ruchu

	NATĘŻENIE RUCHU (liczba przejść/dzień)			
	Niskie <500	Średnie 500 - 1500	Duże 1500 - 5000	Bardzo duże > 5000
Łącznik z PCV	×			
Łącznik aluminiowy	×			

Właściwości wyrobu

Trwałe odporne na naprężenia profile aluminiowe

Wypełnienie tekstylne

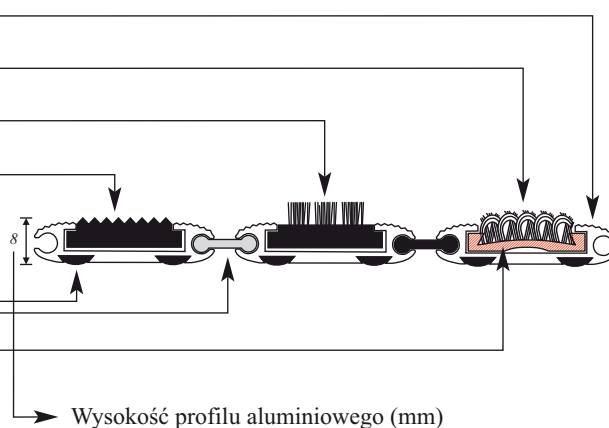
Wypełnienie szczotkowe

Wypełnienie gumowe

Wyciszające i amortyzujące podkładki gumowe

Łączniki pomiędzy profilami wykonane z PCV, aluminium lub linki stalowej

Amortyzujące gumowe podłoże zwiększające trwałość maty



DOSTĘPNE AKCESORIA	ZDJĘCIE	MATA 3M 8822	MATA 3M 8817	MATA 3M 8812
Najazdy, łączniki, wykończenia				
Profil najazdowy z elastomeru - czarny, szary		✓	✓	✓
Profil najazdowy z aluminium czterostronny - dostępny wyłącznie z matą		✓		
Łącznik narożny do najazdu aluminiowego czterostronnego		✓		
Łączniki pomiędzy profilami - PCV, aluminium		✓	✓	✓
Profil wykończeniowy z elastomeru do instalacji pomiędzy matą a wpustem lub ramą - stabilizuje matę		✓	✓	✓
Rama wpustowa stosowana w przypadku niewykończonego wpustu - dostępna wyłącznie z matą		✓	✓	✓
Profil antykradzieżowy do ramy wpustowej lub czterostronnego profilu najazdowego z aluminium		✓	✓	✓
Profil U do łączenia mat		✓		
Nakładka plastikowa na zakończenie profilu maty		✓	✓	✓
Stabilizator aluminiowy		✓		
Profile i wypełnienia				
Profil aluminiowy z wypełnieniem tekstylnym		✓	✓	✓
Profil aluminiowy z wypełnieniem gumowym		✓	✓	✓
Profil aluminiowy z wypełnieniem szczotkowym		✓	✓	✓
Profil aluminiowy bez wypełnienia		✓	✓	✓
Wypełnienie tekstylne z podkładem plastikowym		✓	✓	✓
Wypełnienie gumowe czarne, szare, brązowe		✓	✓	✓
Wypełnienie szczotkowe		✓	✓	✓

1 Nowe atrakcyjne rozwiązanie do wpustów

Każdy właściciel budynku poszukuje trwałego i wydajnego rozwiązania montowanego we wpuscie. Nie każdy jednak potrzebuje wytrzymałości, jaką dają aluminiowe maty z wypełnieniem tekstylnym czy gumowym. Oczywiście istnieją tanie rozwiązania gumowych mat, ale ich wygląd i walory użytkowe pozostawiają dużo do życzenia. Problem ten rozwiązują nowe modele maty Modular 8300 i 8900 firmy 3M.

2 Maty modułowe Nomad 8300 i 8900 - nowy standard estetyki

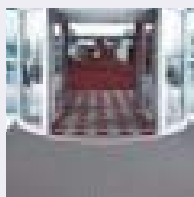
Dzięki nowym matom firmy 3M Twoje wejście będzie wyglądać niezwykle atrakcyjnie. Eleganckie i nowoczesne maty Modular to rozwiązanie opatentowane przez 3M, które powstało dzięki współpracy pomiędzy działem projektowym 3M a działem rozwoju pracowni architektonicznej Domus Academy w Mediolanie.

3 Modułowe maty Nomad to wiele korzyści

Dzięki modułowej budowie mata Modular daje wiele możliwości i rozwiązań przy projektowaniu wzoru ich ułożenia z dopasowaniem do wnętrza. Maty Modular dają najlepszą zdolność wyłapywania, ukrywania i odprowadzania brudu i/lub wody. Dzięki otwartej strukturze piasek i woda ukrywane są pod matą i zapewniają estetyczny wygląd wejścia nawet przy wysokim natężeniu ruchu

Maty instalowane przy wejściu do budynku: propozycja projektowa – maty podłogowe Nomad Modular 8300/8900

Mata podłogowa Nomad Modular 8300/8900



Mata modułowa przeznaczona do miejsc o wysokim natężeniu ruchu, moduły wykonane z wytrzymałego winylu, do instalacji we wpustach oraz jako samodzielna mata

Łatwa instalacja przy pomocy śrubokręta i wyrzynarki

- Otwarta struktura modułów umożliwia ukrycie osypanego brudu wewnątrz komórek
- Moduły z wypełnieniem tekstylnym i bez wypełnienia umożliwiają lepsze usuwanie brudu i wilgoci
- Moduły łatwe do instalacji i konserwacji
- Zwarta i trwała budowa całej maty pozwala na ruch wózków
- Moduły pakowane po 10 sztuk/karton

Właściwości wyrobu

Przenikające się ścianki maty bardzo wydajnie usuwają brud z obuwia

Dużo miejsca dla osypującego się brudu

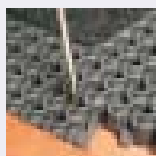
Trójkątny kształt górnej powierzchni ścianki wylapuje cząstki brudu

Duża zdolność odprowadzania wody dzięki 2 mm wypustkom utrzymującym matę nad podłożem

Opatentowane wypełnienia tekstylne (typ Aqua) w matach Nomad Modular 8900 znakomicie absorbują zanieczyszczenia stałe i wodę

- Poliamidowe włókna o wysokiej absorpcji
- Dwa rodzaje włókien: twarde i miękkie ułożone obok siebie dla zwiększenia wydajności oraz pochłaniania i ukrywania zanieczyszczeń
- Konstrukcja z włókien pętelkowych ukrywa i utrzymuje zanieczyszczenia wewnątrz maty

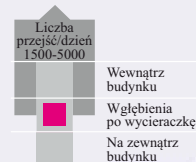
Łatwa instalacja przy pomocy śrubokręta i wyrzynarki



- Bardzo proste łączenie modułów dzięki systemowi zatrzasków – wystarczy nacisnąć śrubokrętem
- Moduły mają rozmiar 30x30cm, dzięki czemu ułożenie 1 m² zajmuje mniej czasu niż przy mniejszych modułach
- Ekonomiczna instalacja dzięki możliwości wykorzystania uciętych modułów z przeciwnej strony maty



Ciemnoszary Rdzawa czerwień Kasztanowy brąz



Dane techniczne

Nomad Modular 8300/8900	
Umiejscowienie produktu	Wgłębienie pod wycieraczkę
bez wypełnienia 8300	Na zewnątrz budynku
z wypełnieniem 8900	Wewnątrz budynku
Natężenie ruchu (liczba przejść/dzień)	do 5000
Rodzaj Ruchu	Pieszcy Wózki sklepowe
Materiał	
bez wypełnienia 8300	Winył
z wypełnieniem 8900	Winył/poliamid
Ciężar całkowity modułu bez wypełnienia 8300	9,1 kg/m ²
Ciężar całkowity modułu z wypełnieniem 8900	10,0 kg/m ²
Ciężar całkowity tekstylnego wypełnienia modułu 8300, ISO 8543	770 g/m ²
Ciężar całkowity tekstylnego wypełnienia modułu 8900, ISO 8543	635 g/m ²
Ciężar całkowity modułu bez wypełnienia 8300	17,5 mm
Ciężar całkowity modułu z wypełnieniem 8900	21,9 mm
Grubość całkowita wypełnienia tekstylnego modułu 8900, ISO 1766	4,8 mm
Liczba pęczków tekstylnych na 1 m ² w wypełnieniu modułu 8900, ISO 1763	110 000
Łatwość EN ISO 9239-1	
> moduł bez wypełnienia 8300	Dfl.s1
> moduł z wypełnieniem 8900	Cfl.s1
Trwałość wymiarowa (%)	-0,3
Właściwości antypoślizgowe – próba BIA ZH 1/571 & DIN 51130 (GE)	NA

1 Ważne jest, aby wewnątrz budynku maty usuwały i ukrywały drobne cząsteczki brudu i zatrzymywały wilgoć, a także aby dobrze pasowały do wystroju wnętrza.

2 Rozwiązaniem są skutecznie działające maty z asortymentu Nomad Aqua Plus, które stanowią eleganckie połączenie większych i mniejszych włókien wchłaniających i zatrzymujących wodę oraz brud. Dostępne w 8-miu odcieniach i różnych wzorach. Dzięki szerokiej ofercie maty Nomad Aqua Plus zawsze dobrze komponują się z wnętrzem

3 Dzięki swojej chronionej patentem strukturze, na którą składają się dwa rodzaje włókien, wyroby Nomad Aqua Plus charakteryzują się:

- doskonałą zdolnością usuwania i ukrywania drobnych cząstek brudu
- doskonałą zdolnością usuwania i zatrzymywania wody
- zawsze estetycznym wyglądem
- dużą wytrzymałością
- łatwością czyszczenia
- łatwością instalowania



Opatentowana w 1989 roku technologia wytwarzania tkanin, wykonanych z pęczków włókien o dwóch różnych długościach jest nowatorskim rozwiązaniem firmy 3M, mającym ogromne znaczenie w dziedzinie mat tekstylnych.

Celem tej technologii jest wytwarzanie idealnej maty, która skutecznie usuwa drobinki brudu i wilgoci.

Podstawą tej technologii jest łączenie w pęczki włókien o dwóch różnych długościach: większe włókna zdrapują drobinki brudu, a mniejsze włókna wchłaniają wodę.

Do wyboru są 3 różne wzory, w zależności od projektu wystroju wnętrza i natężenia ruchu:

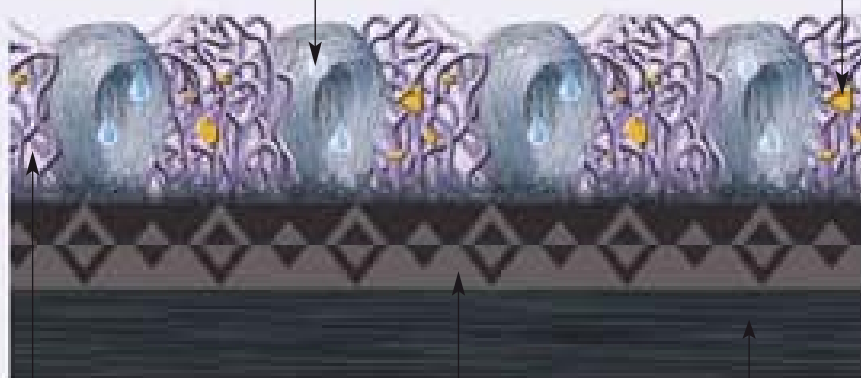
- maty w paski dla małego natężenia ruchu,
- maty w szachownicę dla średniego natężenia ruchu
- maty w nieregularne wzory dla dużego i bardzo dużego natężenia ruchu.

Wszystkie wyroby mają strukturę, którą tworzą pęczki włókien pętlikowych: ogromną zaletą tej struktury jest to, że brud jest wychwytywany przez pętliki i ukrywany wewnątrz maty.

Opatentowana przez firmę 3M struktura mat daje pewność, że brud pozostanie ukryty wewnątrz maty i nie będzie wnoszony na obuwie do wnętrza budynku.

Miękkie włókna wchłaniają wodę

Twarde włókna zdrapują drobinki brudu



Twarde włókna pętlikowe wychwytyują i ukrywają duże ilości brudu

Unikalna warstwa zwiększająca chłonność maty

Ekologiczne podłoże chroniące posadzkę

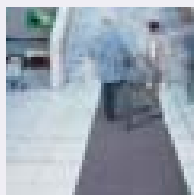
*struktura maty Aqua Plus 6500 i 8500. Mata Aqua Plus 4500 zbudowana jest z jednego rodzaju włókien pętlikowych (miękkich)

Więcej informacji na www.3m.pl/matyaqua

8500

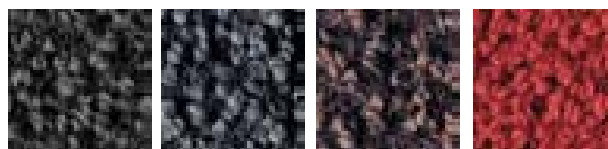
Nomad Aqua Plus

Mata podłogowa Nomad Aqua Plus 8500



Mata do położenia wewnątrz budynku, przy wejściu tam, gdzie jest bardzo duże natężenie ruchu

- Dwa rodzaje nylonowych włókien pętlikowych tworzących nieregularny wzór
- Wytrzymałe stabilne podłoże
- Wysoka klasa ognioodporności i brak obecności metali ciężkich
- Najlepiej instalować jako matę drugą w kolejności wewnątrz budynku, w miejscach o bardzo dużym natężeniu ruchu
- Łatwe czyszczenie i konserwacja
- Dostępna w postaci całych, pojedynczych mat o wykończonych krawędziach oraz w rolkach

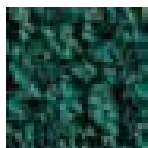


Antracytowa czerń

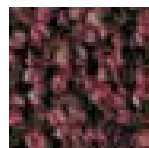
Ciemnoszary

Kasztanowy brąz

Ekskluzywna czerwień



Leśna zieleń



Rdzawa czerwień

Liczba przejść/dzień 1500-5000	Wewnątrz budynku
	Włóknienia po wycieraczkę
	Na zewnątrz budynku

Dostępne rozmiary
(w zależności od koloru)

90x150 cm
130x200 cm
130x300 cm
200x300 cm

130x600 cm
2x10m
2x20

Właściwości wyrobu

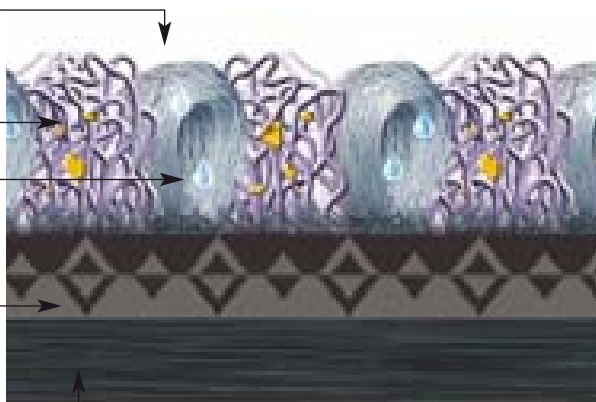
Twarde włókna usuwają brud

Miękkie włókna wchłaniają wodę

Pętelki tworząc nieregularny wzór co pozwala ukryć większe ilości brudu

Unikalna warstwa zwiększająca chłonność maty

Ekologiczne podłoże chroni posadzkę i zapobiega przesuwaniu się maty



Dane techniczne

Nomad Aqua Plus 8500	
Umiejscowienie	Wewnątrz budynku
Natężenie ruchu (liczba przejść/dzień)	1500 - 5000 przejść dziennie
Struktura	Pęczki włókien pętlikowych
Materiał włókien	Poliamid
Wzór	Nieregularny
Podłoże	Mieszanka polimerowa bez PCV zawierająca do 50% polimerów z recyklingu
Masa całkowita (bez krawędzi)	3300 g/m kw.
Całkowita masa włókien	800 g/m kw.
Masa runa	370 g/m kw.
Grubość całkowita	10,2 mm
Grubość włókien	4,8 mm
Kępek / m kw.	106000
Stabilność wymiarowa	< 1%
Szerokość krawędzi	40 mm
Wysokość krawędzi	od 1 do 7mm
Całkowita absorpcja wody	5,5 l/m kw.
Czas schnięcia (przy 2 l / m kw.)	24 godz.
Łatwopalność	Cfl s1
Klasa Euro EN1350-1	

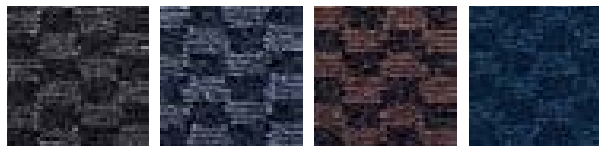
Więcej informacji na www.3m.pl/matyaqua

Mata podłogowa Nomad Aqua Plus 6500



Mata tekstylna do położenia wewnątrz budynku, w miejscach o średnim natężeniu ruchu

- Dwa rodzaje nylonowych włókien pętlikowych tworzących wzór szachownicy
- Wytrzymałe stabilne podłoże
- Najlepiej instalować jako matę drugą w kolejności, w miejscach o średnim natężeniu ruchu
- Łatwe czyszczenie i konserwacja
- Dostępna w postaci całych, pojedynczych mat o wykończonych krawędziach oraz w rolkach

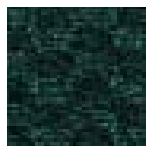


Antracytowa czerń

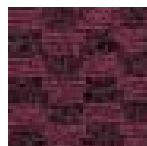
Ciemnoszary

Kasztanowy brąz

Granatowy



Leśna zieleń



Rdzawa czerwień

Liczba przejść/dzień 500-1500	Wewnątrz budynku
	Wgłębienia po wycieraczce
	Na zewnątrz budynku

Dostępne rozmiary (w zależności od koloru)	60x90 cm	200x300 cm
	90x150 cm	130x600 cm
	90x300 cm	2x10m
	130x200 cm	2x20
	130x300 cm	

Właściwości wyrobu

Twarde włókna usuwają brud

Miękkie włókna wchłaniają wodę

Włókna tworzą wzór szachownicy

Unikalna warstwa zwiększająca chłonność maty

Ekologiczne podłoże chroni posadzkę i zapobiega przesuwniu się maty



Dane techniczne

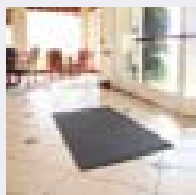
Nomad Aqua Plus 6500	
Umiejscowienie	Wewnątrz budynku
Natężenie ruchu (liczba przejść/dzień)	500 - 1500
Struktura	Pęczki włókien pętlikowych
Materiał włókien	Poliamid
Wzór	Szachownica
Podłoże	Mieszanka polimerowa bez PCV zawierająca do 50% polimerów z recyklingu
Masa całkowita (bez krawędzi)	3000 g/m kw.
Całkowita masa włókien	710 g/m kw.
Masa runa	270 g/m kw.
Grubość całkowita	9,5 mm
Grubość włókien	4,8 mm
Kępek / m kw.	85000
Stabilność wymiarowa	< 1%
Szerokość krawędzi	26 mm
Wysokość krawędzi	od 1 do 7mm
Całkowita absorpcja wody	4,5 l/m kw.
Czas schnięcia (przy 2 l / m kw.)	24 godz.
Łatwość palności	Ffl
Klasa Euro EN1350-1	

Więcej informacji na www.3m.pl/maty aqua

4500

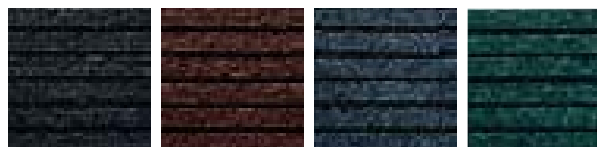
Nomad Aqua Plus

Mata podłogowa Nomad Aqua Plus 4500



Popularna mata tekstylna, do miejsc o niskim i średnim natężeniu ruchu. Połączenie dobrego stylu z efektywnym zbieraniem brudu i wilgoci

- Idealna mata do niewielkich sklepów, biur, restauracji, punktów usługowych,
- Skutecznie wylapuje i ukrywa brud i wilgoć,
- Bardzo trwała,
- Posiada atrakcyjny wygląd,
- Łatwa do czyszczenia – wystarczy odkurzyć,
- Chroni podłogi przed przedwczesnym zniszczeniem.

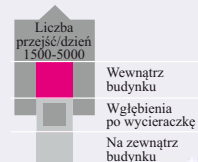


Antracytowa czerń

Kasztanowy brąz

Granat

Leśna zieleń

Liczba przejść/dzień
1500-5000Wewnątrz
budynkuWłóknienia
po wycieraczkęNa zewnątrz
budynku

Dostępne rozmiary
(w zależności
od koloru)

60x90 cm
90x150 cm
120x180 cm

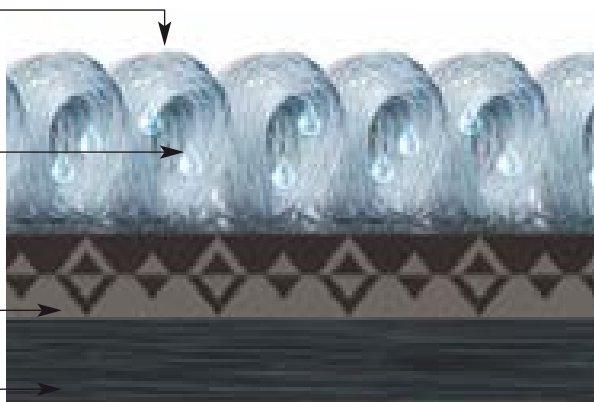
Właściwości wyrobu

Miękkie włókna wchłaniają wodę

Włókna tworzą atrakcyjny wzór pasków

Unikalna warstwa zwiększająca chłonność maty

Ekologiczne podłoże chroni posadzkę i zapobiega przesuwaniu się maty



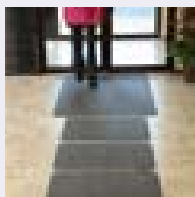
Dane techniczne

Nomad Aqua Plus 4500	
Umieszczenie	Wewnątrz budynku
Natężenie ruchu (liczba przejść/dziennie)	< 500
Struktura	Pęczki włókien pętlowych
Materiał	Poliamid
Podłoże	Mieszanka polimerowa bez PCV zawierająca do 50% polimerów z recyklingu
Masa całkowita (bez krawędzi)	2800 g/m kw.
Całkowita masa włókien	460 g/m kw.
Masa runa	135 g/m kw.
Grubość całkowita	6,8 mm
Grubość włókien	3,2 mm
Kępek / m kw.	58000
Stabilność wymiarowa	< 1%
Szerokość krawędzi	10 mm
Wysokość krawędzi	6 mm
Całkowita absorpcja wody	3,5 l/m kw.
Czas schnięcia (przy 2 l / m kw.)	24 godz.
Łatwopalność	Ffl
Klasa Euro EN1350-1	

Więcej informacji na www.3m.pl/matyaqua

Nomad Standard

Mata podłogowa Nomad Standard



Mata linii ekonomicznej do miejsc o niskim i średnim natężeniu ruchu. Dyskretny szary kolor dobrze pasuje do każdego otoczenia. Może być użyta jako samo-

dzielna mata lub jako uzupełnienie istniejącego systemu mat.

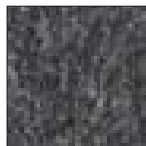
- Elastyczny wytrzymały szkielet zeskrobuje brud z butów i chroni włókna przed szybkim zużyciem.
- Oryginalna, opracowana przez 3M kombinacja twardych i miękkich włókien czyści podeszwy, wchłania wilgoć i zatrzymuje brud.
- Lepki, lateksowy spód przywiera do podłogi i zabezpiecza przed przesuwaniem się maty.

Właściwości wyrobu

Włókna: usuwają brud i absorbują wodę, a przy tym szybko schną

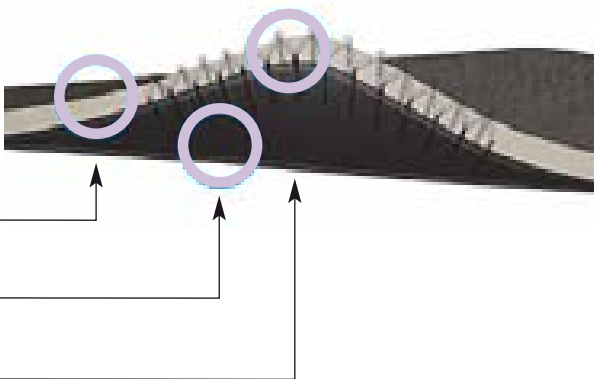
Lateksowa powłoka: zabezpiecza przed przesuwaniem się maty

Szkielet: zeskrobuje brud i chroni włókna przed szybkim zużyciem



Szary

Model	Rozmiar
A	69x90cm
B	90x138 cm
C	117x190cm



Dane techniczne

Nomad Standard	
Umiejscowienie	Wewnątrz budynku
Natężenie ruchu (liczba przejść/dzień)	< 5000
Materiał	Polipropylen
Masa całkowita	950 g/m kw.
Gramatura tkaniny	600 g/m kw.
Grubość całkowita	6,8 mm
Stabilność wymiarowa	< 0,5%

Liczba przejść/dzień < 500	
Wewnątrz budynku	
Włębienia po wycieraczce	
Na zewnątrz budynku	

Więcej informacji na www.3m.pl/matystandard



Wyposażenie dodatkowe



Listwy przypodłogowe
Dostępne w 2 wymiarach. Listwa średnia (wys. 7,5 mm) zalecana jest dla mat Nomad Aqua oraz dla mat Nomad Terra 6050

i 6250. Listwa wysoka (wys. 11 mm) nadaje się dla grubszych mat Nomad Terra 9100, 8100 i 8150



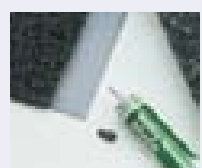
Listwy mocujące
• Płaskie listwy ze stali nierdzewnej z wystającymi pionowo kolcami, przeznaczone do mocowania mat Nomad Terra 8100 i 9100,

zapobiegające przesuwaniu się mat we wgłębieniu pod wycieraczkę

• Do instalowania we wgłębieniach pod wycieraczkę, wewnątrz i na zewnątrz budynku



Taśma do łączenia mat
Taśmą tą można z łatwością łączyć maty



Kleje
Wraz z taśmą służą do łączenia mat winylowych w celu uzyskania maty o wymaganych wymiarach. Stosuje się również do

przyklejania obramowania do krawędzi mat winylowych

Czyszczenie i konserwacja

Właściwe i regularne czyszczenie mat:

- przedłuża okres użytkowania maty, usuwając brud mogący ścierać powierzchnię włókien
- zwiększa skuteczność działania maty, ponieważ brud i woda nie będą wnoszone na butach do wnętrza budynku
- pozwala zachować estetyczny wygląd maty, a tym samym całego budynku

Jeżeli maty podłogowe Nomad są prawidłowo umiejscowione pod względem ich przeznaczenia oraz natężenia ruchu i jeżeli są konserwowane i czyszczone zgodnie z instrukcją firmy 3M, firma gwarantuje im przeciętny, 5-letni okres użytkowania (z wyjątkiem maty Nomad Terra 6050, której przeciętny okres użytkowania wynosi 3 lata)



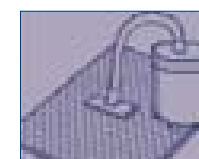
codzienne czyszczenie przy użyciu odkurzacza



mycie raz w tygodniu wodą z dodatkiem zwykłego detergentu



okresowe okurzanie i usuwanie nadmiaru zanieczyszczeń spod maty



okresowe okurzanie i usuwanie nadmiaru zanieczyszczeń spod maty, okresowe mycie części tekstylnej



codzienne czyszczenie przy użyciu odkurzacza oraz mycie raz w tygodniu wodą z dodatkiem zwykłego detergentu



okresowe mycie wnętrza maty i odsysanie wody z detergentem

Nomad Terra

3M 8822, 8817, 8812

Nomad Modular

Nomad Aqua Plus

NAZWA HANDLOWA	UMIEJSCOWIENIE	NATĘŻENIE RUCHU (liczba przejść/dzień)	MATERIAŁ	GRUBOŚĆ (mm)	LICZBA KOLORÓW
NOMAD TERRA 9100	na zewnątrz budynków i we wgłębieniu pod wycieraczkę	powyżej 5000	wynyl, zygzakowata struktura, bez podłoża	14	2
NOMAD TERRA 8100	na zewnątrz budynków i wewnątrz oraz we wgłębieniu pod wycieraczkę	1500 - 5000	włókna winylowe, bez podłoża	16	6
NOMAD TERRA 8150	wewnątrz budynków	1500 - 5000	włókna winylowe, z podłożem	11	2
NOMAD TERRA 6050	przy wejściach, wewnątrz budynków	500 - 1500	wynylowe włókna na podłożu piankowym	9	3
3M 8822, 8817, 8812	wewnątrz budynków we wgłębieniu pod wycieraczkę	powyżej 5000	profile aluminiowe z wypełnieniem tekstylnym, gumowym i szczotkowym	22-17-12	5
NOMAD AQUA PLUS 8500	przy wejściach, wewnątrz budynków	1500 - 5000	nieregularne włókna poliamidowe na podłożu polipropylenowym	10,2	4
NOMAD AQUA PLUS 6500		500 - 1500	tworząc wzór szachownicy dwa rodzaje włókien polipropylenowych na podłożu polipropylenowym	9,5	4
NOMAD AQUA PLUS 4500	przy wejściach, wewnątrz budynków	powyżej 5000	tworząc wzór pasków dwa rodzaje włókien polipropylenowych na podłożu polipropylenowym	6,8	4
NOMAD STANDARD		< 5000	polipropylen	6,8	1
MODULAR 8300	na zewnątrz budynków	1500 - 5000	wynyl	17	1
MODULAR 8900	wewnątrz budynków	1500 - 5000	wynyl, dwa rodzaje włókien poliamidowych pętelkowych	17	16



3M Poland Sp. z o.o.
Dział Systemów Utrzymania
i Zabezpieczania Budynków
al. Katowicka 117
Kajetany, 05-830 Nadarzyn
tel. (022) 739 60 00
fax (022) 739 60 03
www.3m.pl

Dane dystrybutora

--